

Bestämningsnyckel för H305

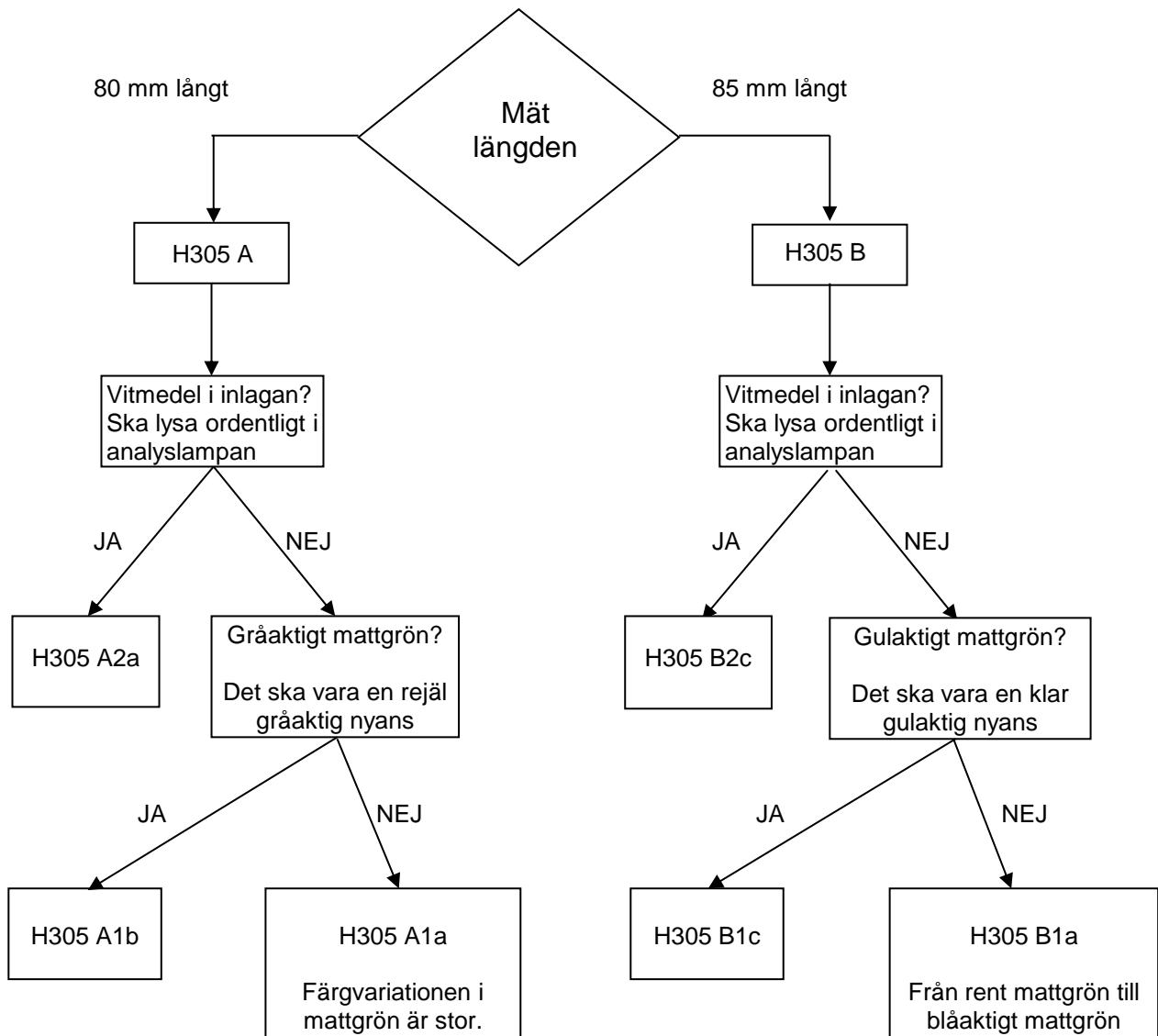
2008-10-07
Thomas Kinell

Häftesomslaget för A

Färgen på omslaget, både papper och tryck, varierar mycket.
Orange till grågul respektive grönt till grågrön

Häftesomslaget för B

Färgen på omslaget, både papper och tryck, är gul respektive grön
och varierar i liten omfattning.
En mindre del av upplagan har en grå tryckfärg



Det säkraste sättet att bestämma de svårare färgnyanserna, framförallt A1b, är att ha ett referensexemplar.

A1a och A2a ska båda vara mattgröna men en jämförelse är lite vanskelig då vitmedlet påverkar färgen och variationen i A1a är större än i A2a
B1c och B2c ska båda vara gulaktigt mattgröna men en jämförelse är lite vanskelig då vitmedlet påverkar färgen.